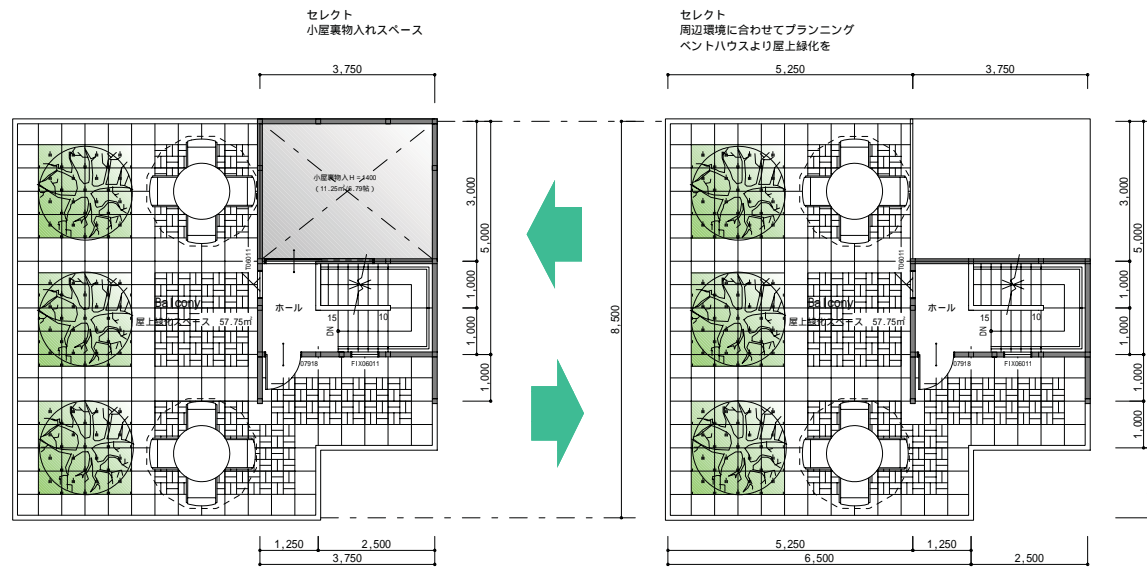


Original Plan 収納上手の家Ⅱ + 仲よし家族の家 + 屋上緑化



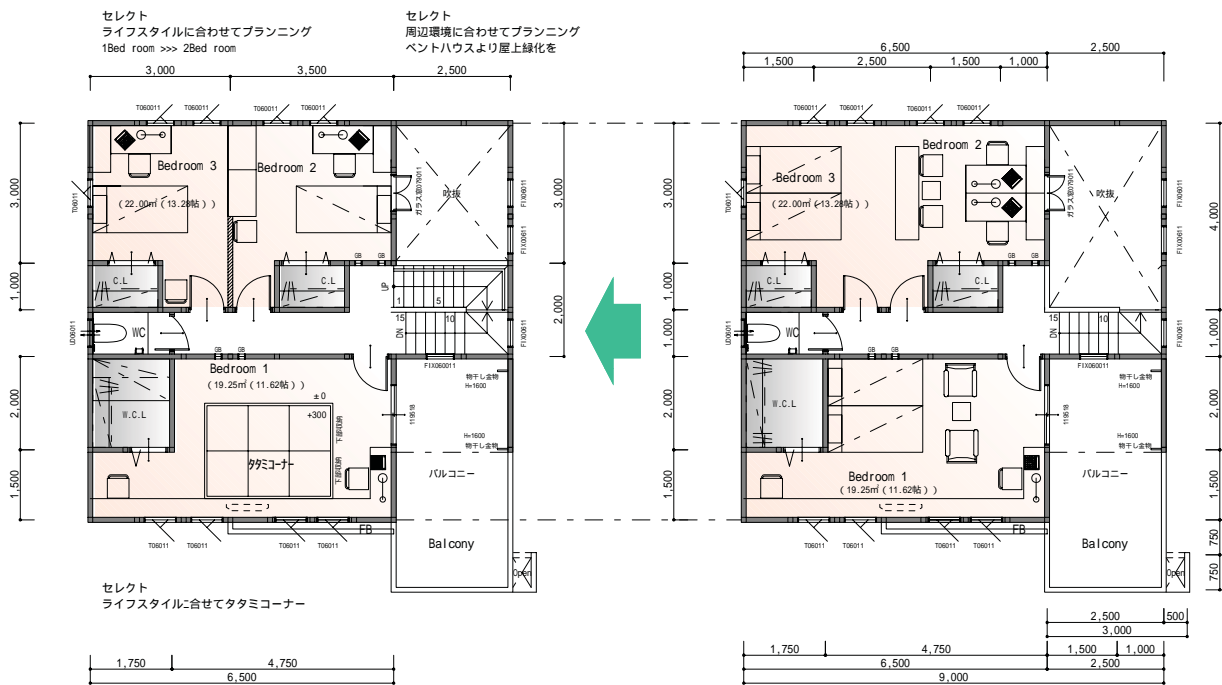
プランニング概要

面積 標準プラン/R F 除く

- シューズクローク
- 床下収納 CH=1000
- リビングUP階段
- スタディホール
- スタディホール吹抜け
- +アルファの部屋 (和室)
- 頭のよい子が育つしかけ
- パーティキッチン+食品庫
- 書斎コーナー
- 屋上緑化 O P
- 小屋裏収納 O P

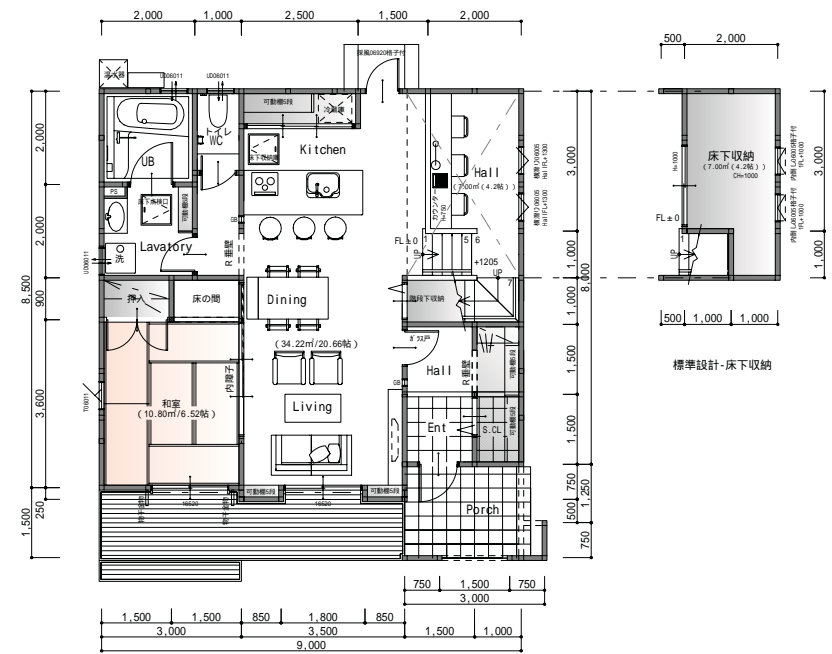
1階床面積	75.67m <sup>2</sup> /22.89t
1階施工面積	88.12m <sup>2</sup> /26.65t
2階床面積	57.75m <sup>2</sup> /17.46t
2階施工面積	80.25m <sup>2</sup> /24.26t
建築面積	80.71m <sup>2</sup> /24.41t
延べ床面積	133.42m <sup>2</sup> /40.35t
施工床面積	168.37m <sup>2</sup> /50.93t

RF Plan /セレクト



2F Plan /セレクト

2F Plan <標準プラン>



1F Plan